



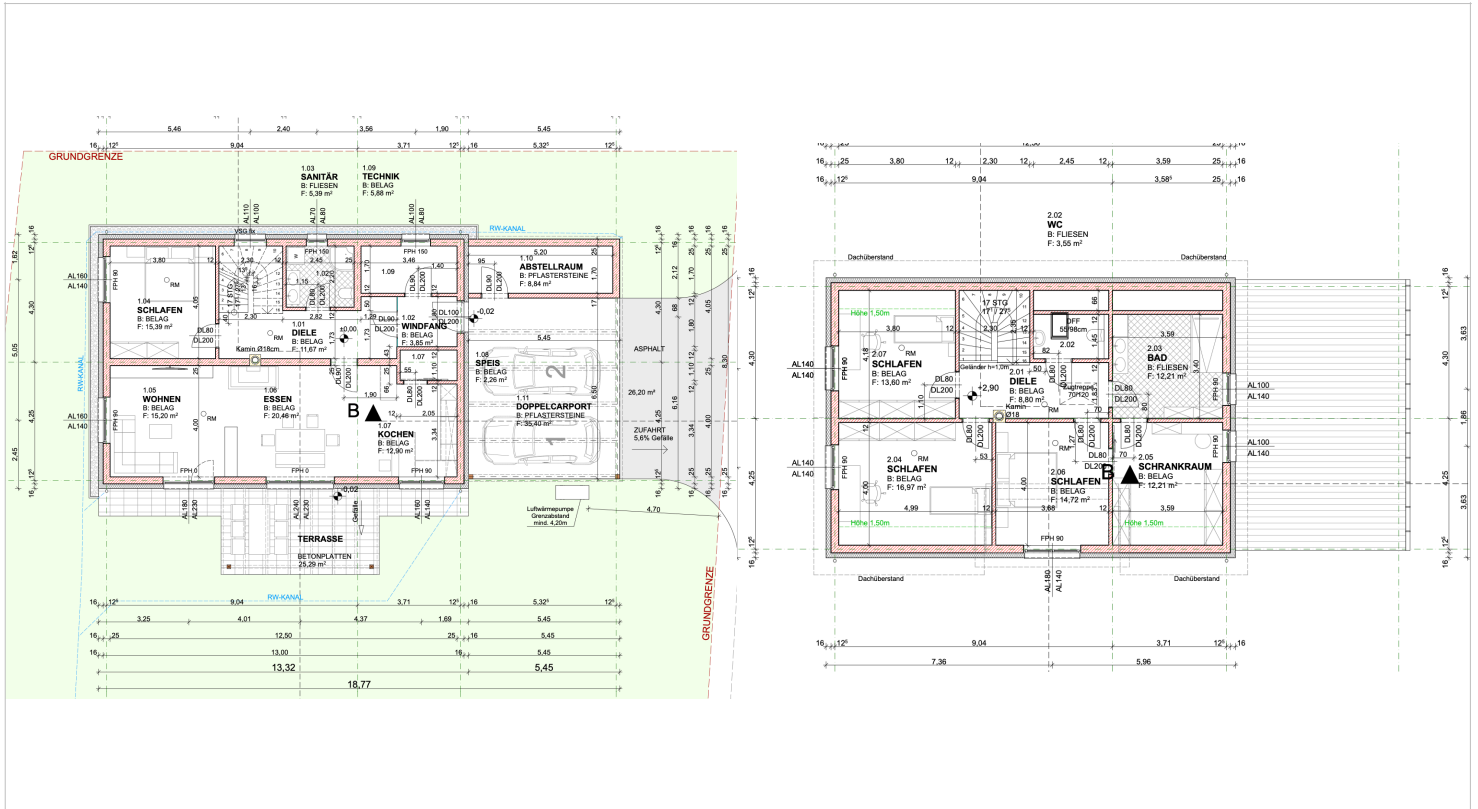
myroomz-immobilien
 Inh. Gerlinde Simon
 Öko Gewerbepark,
 Mühlendorf/Leitersdorf 204
 8330 Feldbach
 T +43 (0) 3152/8009
 F DW 80

NEUBAU-EINFAMILIENHAUS IN BAD GLEICHENBERG/NÄHE



KAUFPREIS: € 428.500,-

Objektnummer: 4011



WOHNFLÄCHE:

ca. 173 m²

GRUNDFLÄCHE:

ca. 897 m²

ENERGIEAUSWEIS:

in Arbeit

RAUMAUFTEILUNG:

EG: Windfang, Technikraum, Diele, Bad/WC, Küche/Essen/Wohnen, Speis, Zimmer
 OG: Vorraum, Bad, WC, 3 Schlafzimmer, Schrankraum, Doppelcarport mit AR

KOSTEN INKLUSIVE:

Im Kaufpreis inkludiert ist das Grundstück sowie die Anschließungskosten.

KOSTEN EXKLUSIVE:

Provision: 3% + 20% USt., Eintragungsgebühr: 1,1%, Errichtung KV: lt. Tarif,
 Grunderwerbsteuer: 3,5%, diverse Barauslagen

IHR ANSPRECHPARTNER:

GERLINDE SIMON
 Inhaberin Myroomz Immobilien
 staatl. gepr. Versicherungsfachfrau

M +43 (0) 664/30 89 886
 E office@myroomz.at
 W www.myroomz.at



Ausführung „belagsfertig“:

- Bodenplatte
- Außenmauerwerk 25 cm HLZ
- Außenputz (Silikatputz), 16 cm Vollwärmeschutz
- Innenwände
- Geschossdecke (Ortbeton)
- Dachkonstruktion (Dachdeckung Tondach)
- Spenglerarbeiten (Alu-Pulverbeschichtung)
- Kamin
- Innenstiege (ohne Belag)
- Kunststoff-Fenster (3-fach Verglasung)
- Rollläden (elektrisch)
- Insektenschutzgitter
- Alu Eingangstür
- Fensterbänke (innen und außen)
- Sanitärinstallation (Kalt-Warmwasser)
- Heizungsinstallation (Luftwärmepumpe)
- Fußbodenheizung
- Elektroinstallation
- Estrich
- Innenputz
- Anstich Innenwände (weiß)
- Baubeginn: nach Vereinbarung

