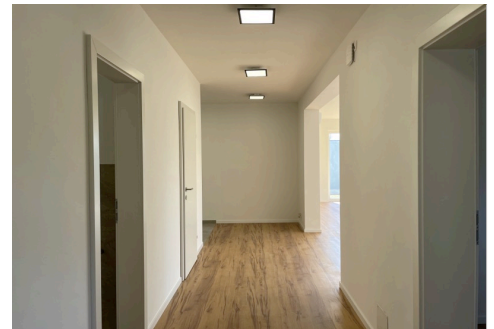


NEUBAU-BUNGALOW IN SCHÖLBING BEI HARTBERG

KAUFPREIS: AUF ANFRAGE

Haftungsausschluss: myroomz-immobilien übernimmt keine Haftung für jegliche Informationen über das Objekt.



NEWS

OBJEKTNUMMER	3991
WOHNFLÄCHE	ca. 135 m ²
GRUNDFLÄCHE	ca. 696 m ²
BAUJAHR	2021/2022
ZIMMERANZAHL	4
STOCKWERKE	EG
ZUSTAND	Erstbezug
KELLER	-
HEIZUNG	Luftwärmepumpe - Buderus
AUFSCHLIEBUNG	Strom, Wasser, Kanal
KFZ	gegen Aufpreis Carport + befestigte Abstellfläche
MÖBLIERUNG	-
BAD	1
WC	2
BEZUG	nach Vereinbarung
ENERGIEAUSWEIS	HWB 57 kWh/m ² a

RAUMAUFTEILUNG

EG: Vorraum, Bad, WC, AR, Technikraum, Küche/
 Wohnen/Essen, 1 Schlafzimmer mit Ankleide, 2
 Kinderzimmer

NEBENKOSTEN

PROVISION	3%+20% USt.
EINTRAGUNGSGEBÜHR	1,1%
ERRICHTUNG KV	lt. Tarif
GRUNDERWERBSTEUER	3,5%
DIV. BARAUSLAGEN	

IHR ANSPRECHPARTNER

DIETMAR WOLF
 Zertifizierter Maklerassistent

M +43 (0) 664/52 22 068
 E wolf@myroomz.at
 W www.myroomz.at



HINWEIS: Bei Nichterhaltung eines Besichtigungstermins bzw. nicht zeigerechter Absage können Aufwandskosten entstehen.