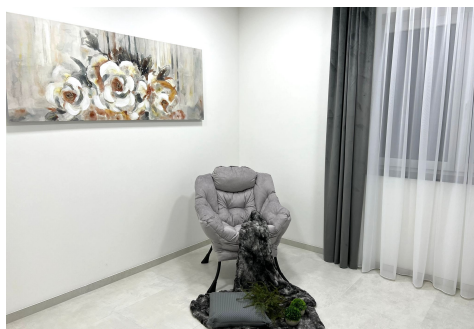
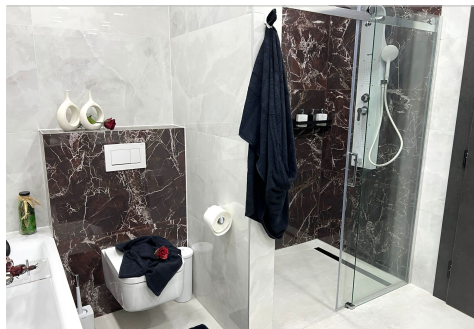


NEUBAU-EINFAMILIENHAUS IN BAD GLEICHENBERG ZENTRUM/NÄHE

KAUFPREIS: AUF ANFRAGE

Haftungsausschluss: myroomz-immobilien übernimmt keine Haftung für jegliche Informationen über das Objekt.



HINWEIS: Bei Nichterhaltung eines Besichtigungstermins bzw. nicht zeitgerechter Absage können Aufwandskosten entstehen.

NEWS

OBJEKTNUMMER	3881
WOHNFLÄCHE	ca. 140 m ²
GRUNDFLÄCHE	ca. 998 m ²
BAUJAHR	2022
ZIMMERANZAHL	4
STOCKWERKE	EG
ZUSTAND	Erstbezug
KELLER	-
HEIZUNG	Luftwärmepumpe
AUFSCHLIEBUNG	Strom, Wasser, Kanal
KFZ	Doppelgarage
MÖBLIERUNG	voll möbliert
BAD	1
WC	2
BEZUG	ab sofort
ENERGIEAUSWEIS	HWB 55 kWh/m ² a
SONSTIGES	Klimaanlage, hochwertige Inneneinrichtung

RAUMAUFEILUNG

Vorraum, Abstellraum, WC, Technikraum, Bad/WC, Küche/ Wohnen/Essen, 3 Schlafzimmer, Schrankraum

NEBENKOSTEN

PROVISION	provisionsfrei
EINTRAGUNGSGEBÜHR	1,1%
ERRICHTUNG KV	lt. Tarif
DIV. BARAUSLAGEN	

IHR ANSPRECHPARTNER

GERLINDE ISMAJLI
 Inhaberin Myroomz Immobilien
 staatl. gepr. Versicherungsfachfrau
 M +43 (0) 664/30 89 886
 E office@myroomz.at
 W www.myroomz.at

